



• Attention nouveau mode de scrutin pour les élections municipales :

ÉLECTIONS MUNICIPALES
15 et 22 mars
2026

Allons Voter!

**Liste paritaire,
fin du panachage,
bulletins de vote...**

**TOUT SAVOIR
sur le nouveau mode
de scrutin pour les
Communes de
- 1 000
habitants**

Communes de
- 1 000
habitants

**Le mode
de scrutin évolue**

Scrutin paritaire
Le scrutin est désormais un scrutin de **liste paritaire** (alternance femme/homme). Vous pourrez seulement voter en faveur d'une liste. Il n'est plus possible de voter pour des candidats qui se présentent individuellement.

Fin du panachage
Il n'est plus possible d'ajouter, de rayer des noms ou de modifier l'ordre de la liste sur le bulletin de vote. Vous votez en faveur d'une liste que vous ne pouvez pas modifier. Les bulletins de vote obéissent à de nouvelles règles de présentation et de nullité. Si vous ajoutez ou rayez un ou plusieurs noms ou que vous modifiez l'ordre de la liste, votre bulletin de vote ne sera pas valable.

Listes incomplètes possibles
Les listes peuvent comporter au maximum deux candidats de moins que l'effectif légal du conseil municipal.

Ce qui ne change pas
Il n'est pas obligatoire de présenter une pièce d'identité au moment du vote. Vous n'élierez pas de conseillers communautaires. Ils sont choisis parmi les conseillers municipaux de votre commune dans l'ordre du tableau du conseil municipal. Celui-ci classera en tête le maire, les adjoints, puis le reste des conseillers municipaux.

Pour en savoir plus

• Inscriptions scolaires 2026-2027

Les inscriptions pour la prochaine rentrée de septembre sont ouvertes **jusqu'au 24 avril**. Elles concernent :

- les enfants nés en 2023 qui entreront en maternelle
- les enfants des familles qui emménagent sur Sapois
- les enfants qui n'étaient pas scolarisés dans une école publique

Le formulaire d'inscription en pj est à envoyer ou déposer en Mairie accompagné de la copie :

- des pages de vaccination du carnet de santé (compléter nom et prénom de l'enfant en haut à gauche des pages)
- du livret de famille (pages des parents + enfants)
- d'un justificatif de domicile de moins de 3 mois

Pour les nouveaux arrivants sur la commune, un certificat de radiation de l'ancienne école sera également à joindre.

• Vente de fromages, plants de fleurs, légumes et aromates

L'association de parents d'élèves « Nos Chouettes Ecoles » de Sapois Gerbamont propose une commande de plants de fleurs, légumes et aromates (bon de commande en pj pour les personnes intéressées).

Les bons de commande, avec règlement par chèque, sont à retourner pour le 13 mars (fromages) et 20 mars (plants de fleurs, légumes et aromates) dans la boîte aux lettres de l'école de Sapois ou celle de Gerbamont.

• Nettoyage de printemps - avis aux volontaires

L'opération Nettoyage de printemps, en participation avec les JRS de Sapois, aura lieu samedi **28 mars**. Rendez-vous devant les ateliers municipaux (chemin des Savoyards) à **14h**.

Se munir d'un gilet jaune. Les enfants seront les bienvenus.

• Campagne de lutte contre le frelon asiatique

La commune a décidé de mener une première campagne de piégeage. L'objectif est d'organiser un piégeage sélectif au printemps (mars-mai) permettant de capturer les reines fondatrices avant qu'elles créent un nid et donnent naissance à une colonie.

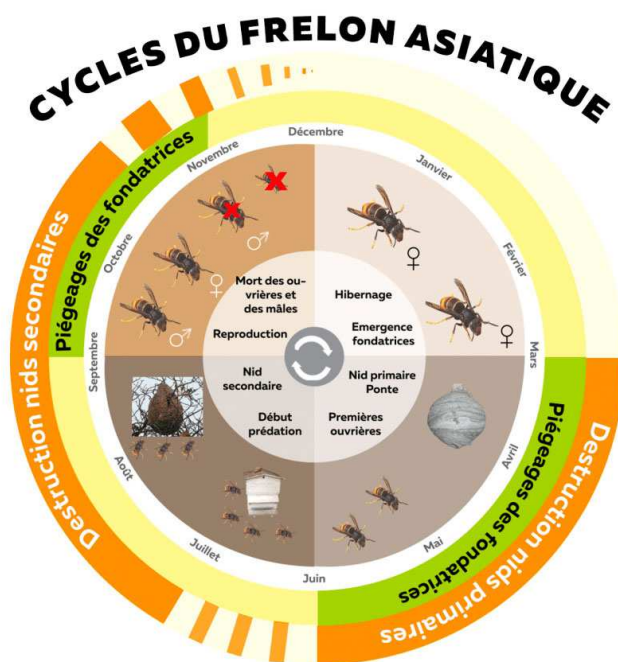
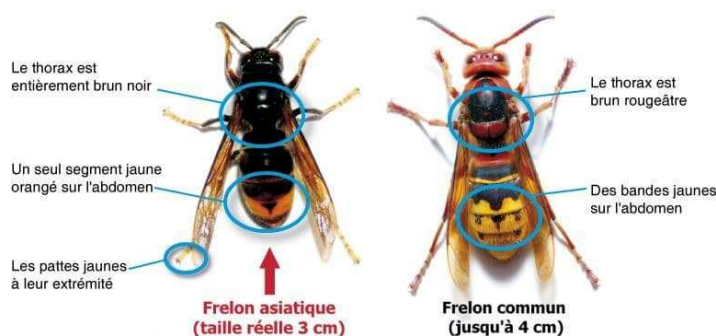
Des pièges homologués pour le frelon asiatique ont été commandés par le biais d'une commande groupée de la Communauté de Communes des Hautes Vosges et sont en attente de livraison.

Les apiculteurs et habitants de la commune souhaitant un piège sont invités à s'inscrire en Mairie.

Les apiculteurs sont également invités à se faire connaître en Mairie afin de mieux gérer les problèmes liés à la lutte contre le frelon asiatique.

A réception de la commande de pièges, ils seront prêtés aux personnes inscrites (dans la limite des stocks disponibles).

Très important : les appâts seront à changer une fois par semaine afin de préserver toute leur efficacité. L'odeur dégagée par l'appât s'épuise avec le temps et un piège mal entretenu perd rapidement son pouvoir d'attraction
Recette possible : 1/3 de bière, 1/3 de vin blanc et 1/3 de sirop de fruits rouges.



Ensemble, continuons à agir pour protéger la biodiversité et nos abeilles. Merci à toutes celles et ceux qui s'engageront à nos côtés.

• La Communauté de Communes des Hautes Vosges renouvèle le Comité de Direction de l'Office de Tourisme Communautaire de La Bresse Hautes Vosges

Modalités de candidature, de vote... sur : <https://www.cchautesvosges.fr/la-communaute-de-communes/actualites/13-info/443-office-de-tourisme-la-bresse-hautes-vosges-candidatures-pour-le-renouvellement-du-comite-de-direction>

Vous pouvez retrouver nos informations sur : <https://maelis.info/app/collectivite/218804425/details>